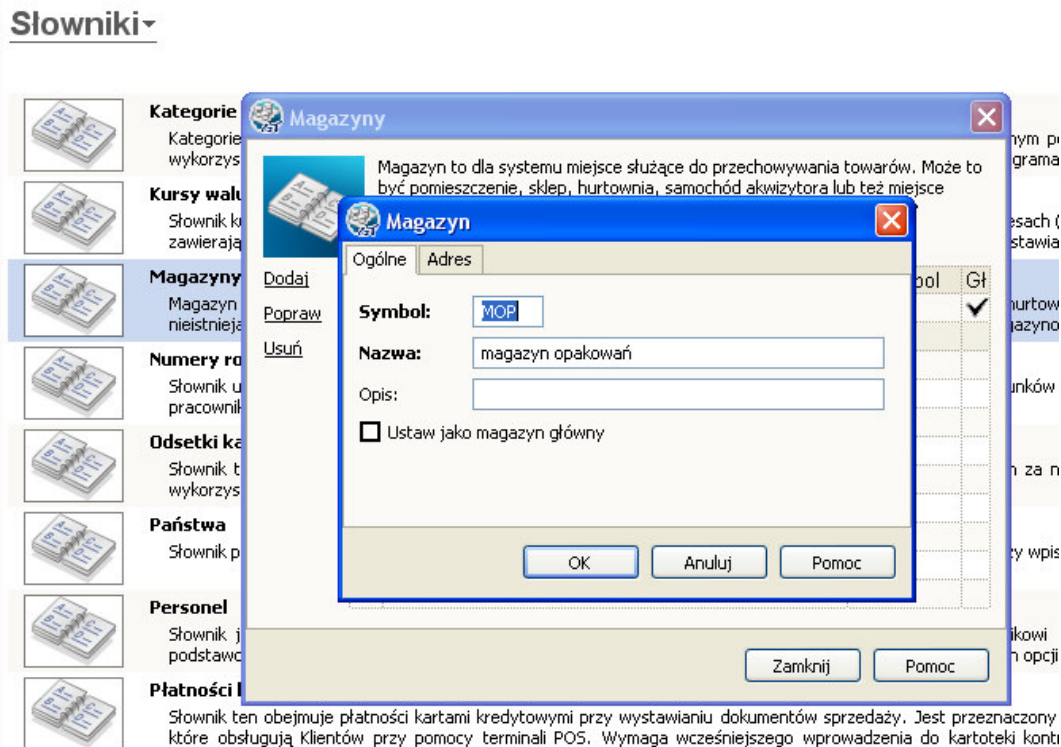


Instrukcja do opakowań zwrotnych współpracujący ze Sferą GT

Zestawienie to napisane jest pod założenia następującego obiegu dokumentów:

- W hurtowni wystawiany jest na magazynie głównym dokument sprzedaży na np. piwo. Na tym dokumencie nie figurują żadne opakowania zwrotne.
- W naszym zestawieniu ten dokument jest przetworzony na dokument rozliczenie opakowań zwrotnych (magazyn MOP rachunek sprzedaży z opakowaniami) na którym są opakowania z bieżącego dokumentu i rozliczenie wszystkich dostaw historycznych uwzględniających bieżący dokument
- Przykładowo kierowca jedzie z obydwoma dokumentami do odbiorcy i na naszym rozliczeniu dopisuje z reki wracane opakowania przy okazji dostawy towaru
- Następnie na magazynie MOP wprowadza te ilości jako rachunek zakupu o numerze dostawy takim jakim była faktura sprzedaży
- W tym momencie zamyka się nam obieg dokumentów i możemy czerpać same korzyści z wprowadzonych danych
- Zestawienie pilnuje rozliczenie poszczególnych dostaw stany opakowań ich wartość

1. W Subiekcje GT zakładamy magazyn o symbolu MOP.

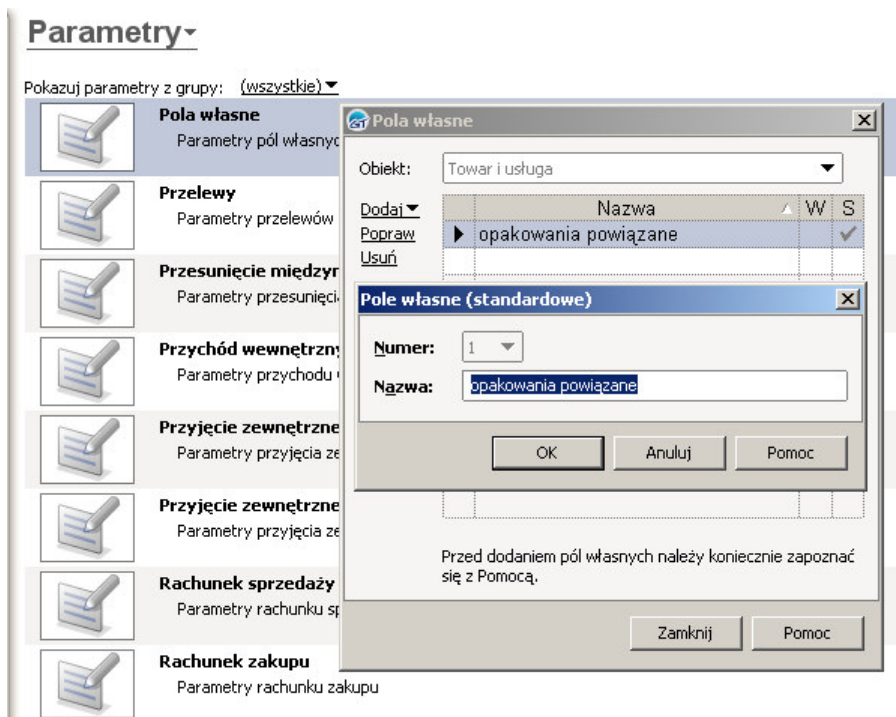


2.

W tym magazynie zakładamy kartoteki opakowań zwrotnych i robimy dostawę aby mieć stany magazynowe. Kartoteki oczywiście mogą powstać w innym magazynie, ale stany magazynowe mają być ewidencjonowane na magazynie MOP. Jeżeli chcemy wprowadzić saldo kontrahentów na opakowaniach – radzimy wprowadzać je dokumentami typu: dla odbiorców Rachunek sprzedaży a dla dostawców Rachunek zakupów. System umożliwi rozliczanie opakowań ilościowo wartościowo – dla tego wykorzystujemy osobne dokumenty typu rachunek dla automatycznego rozliczania opakowań, aby nie przeszkadzały one w bieżącej pracy z systemem a jednocześnie dały się dobrze filtrować w zestawieniach i rozrachunkach.

3.

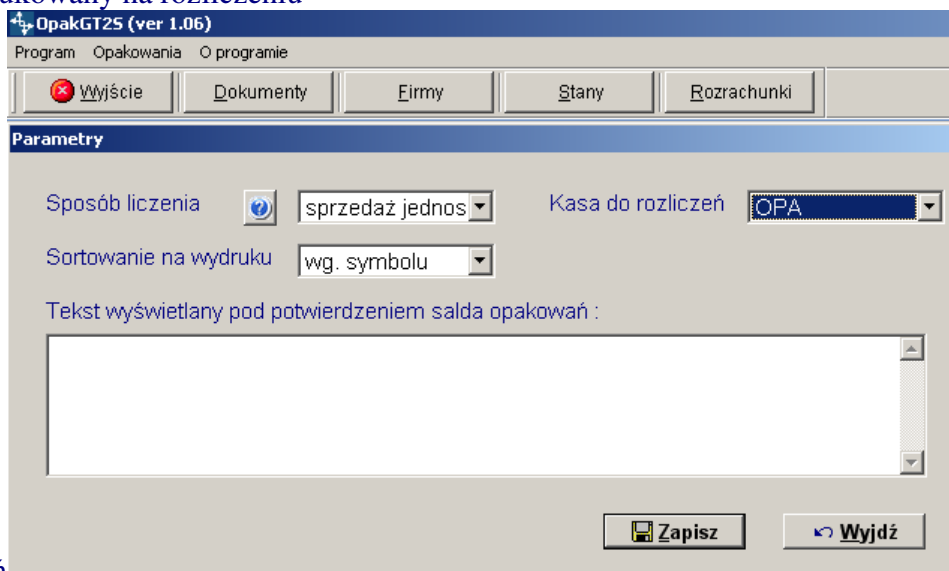
W parametrach towarów i usług w zakładce własne w pierwszym polu piszemy „opakowania powiązane” ważne jest aby pole własne miało numer 1



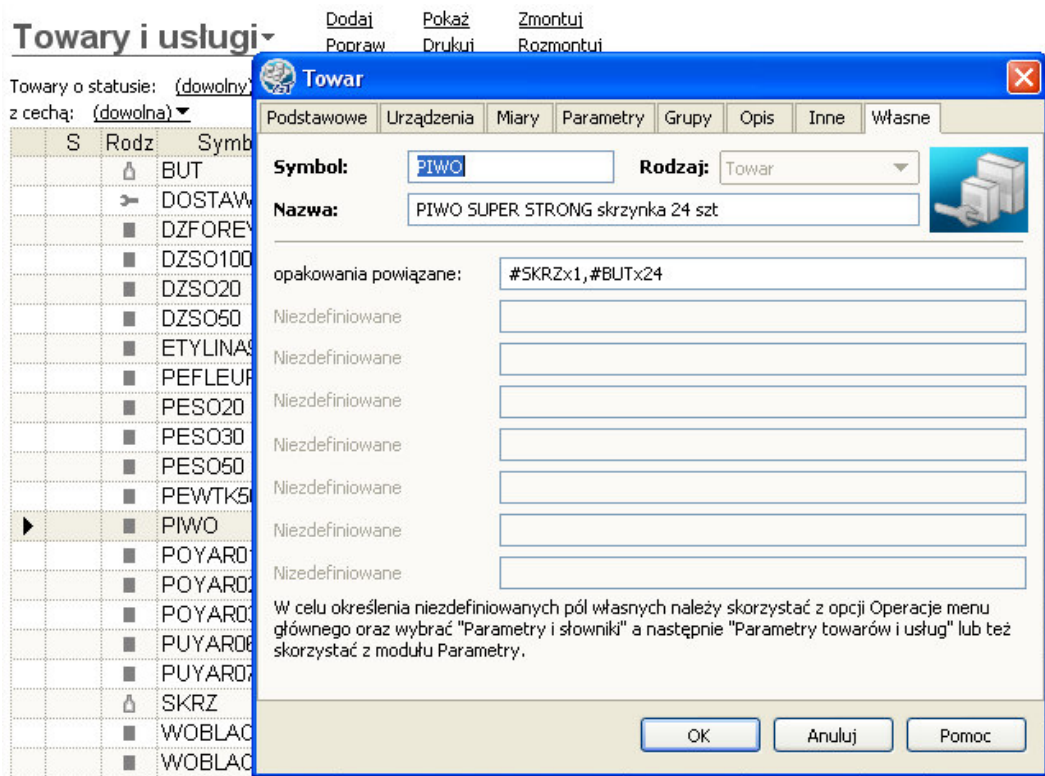
4. W kartotekach produktów które są powiązane z opakowaniami piszemy w pierwszym polu własnym które się nazywa „opakowania powiązane” kody powiązanych opakowań oraz ich ilości.
Np.:

#SKRZx1, #BUTx24

Oznacza to że sprzedając jedną sztukę takiego produktu w naszym wypadku skrzynkę piwa wydajemy jedno opakowanie o kodzie SKRZ (czyli skrzynkę - transporter) oraz 24 opakowania o kodzie BUT (czyli butelkę). Znak # i , są istotne dla prawidłowego działania zestawienia. W przypadku gdy sprzedajemy na sztuki wpis będzie odwrotny #SKRZx24, #BUTx1 – należy wtedy pamiętać aby w naszym module w opcji program parametry ustawić właściwy sposób rozliczenia opakowań a przy okazji wybrać sposób sortowania na wydruku kasę w której będą się kompensowały należności i zobowiązania z tytułu rozliczeń opakowań oraz tekst dodatkowy własny drukowany na rozliczeniu



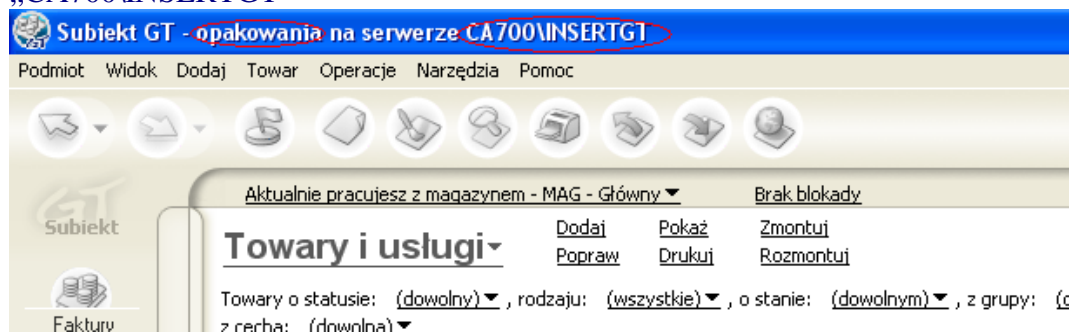
opakowań



5.

W magazynie głównym o symbolu MAG rozpoczynamy sprzedaż towarów z przypisanymi w powyższy sposób opakowaniami zwrotnymi.

6. Przystępujemy do instalacji zestawienia **UWAGA!!! Zestawienie działa na danych przykładowych (demonstracyjnych) lub u legalnych użytkowników**. Uruchamiamy plik setup.exe. Przez instalację użytkownicy mniej zaawansowani przechodząc klikając klawisz NEXT. Na pulpicie pokaże się ikona o nazwie Opakowania GT. Nim go uruchomimy potrzebujemy dwie informacje. Otrzymamy je zwracając uwagę na górny pasek programu subiekt GT. W naszym wypadku nazwą podmiotu jest „opakowania” a serwerem „CA700\INSERTGT”



7.

Uruchamiamy po raz pierwszy nasze zestawienie. Otrzymujemy komunikat o braku połączenia z serwerem i pytaniu czy chcesz je ustanowić odpowiadamy tak i do wyświetlonego okna wpisujemy dane wg poniższego wzoru. Użytkownik przeważnie jest „sa” jeżeli nie to doradz się swojego informatyka. Klikamy zatwierdź.

Firma przykładowa systemu InERT GT Data: 2005/05/20
 54-455 Wrocław Bławatkowa 25/3
 NIP :111-111-11-11 TEL :354-65-89

ROZLICZENIE OPAKOWAŃ ZWROTNYCH NR 1/2005

dla : Sklep AGA
 45-266 Gołdapia Rynek 12
 NIP :842-853-77-42 kod: AGA

Lista wydanych opakowań zwrotnych

Kod	Nazwa opakowania	Jm	Ilość	C.netto	W.netto
BUT	BUTELKA	szt	48	0.00	0.00
SKRZ	SKRZYŃKA	szt	2	0.00	0.00
Wartość netto ogółem :					0.00

Saldo opakowań zwrotnych uwzględniających dokument FS 30/2005

Kod	Nazwa opakowania	Jm	Ilość	Zwrot	Pozostaje
BUT	BUTELKA	szt	-192
SKRZ	SKRZYŃKA	szt	-8

DO CZASU ZAPŁATY OPAKOWANIA SĄ WŁASNOŚCIĄ WYDAJĄCEGO I PODLEGAJĄ NATYCHMIASTOWEMU ZWROTOWI W PRZYPADKU ZAKOŃCZENIA WSPÓŁPRACY.

Pobrano kaucje

Podpis kierowcy Podpis klienta

.....

Po wykonaniu tej operacji nasze zestawienie wygląda następująco:




widzimy w nim że do naszej faktury została wystawiona nota – patrz wyżej i że dokument jest rozliczony w systemie – czyli że powstał dokument wydający opakowania zwrotne na magazynie MOP klientowi z faktury FS30/2005. Natomiast w kolumnie zwrot mamy informacje brak. Oznacza ona że nota RS 1/2005 która została wydrukowana z fakturą nie została jeszcze rozliczona. Np. kierowca który rozliczał opakowania nie oddał jeszcze noty ze zwrotami opakowań od klienta. Aby to zrobić należy na tym dokumencie kliknąć ponownie wykonaj. Otworzy się wtedy rachunek zakupu z całym saldem opakowań zwrotnych – należy ilości te pomniejszyć o faktycznie zwrócone opakowania i zatwierdzić dokument. Po tej operacji nasze zestawienie będzie wyglądać następująco.

innymi do przekazywania informacji do naszego modułu mobilnego handlowca oraz dla bieżącej informacji dla sprzedawców

Kontrahent

Podstawowe | Dodatkowe | Inne | CRM | Płatności | Grupy | Opis | Własne

Symbol: DUKAT Dostawca Odbiorca 

Nazwa: DUKAT

Wyświetlaj komunikat przy otwieraniu dokumentów wystawionych dla kontrahenta:

Tekst:

Kiedy: Zawsze Od dnia: 22-04-2008

Uwagi:
&Rozrachunki wszystkie- Nal: 36046.33, Zob: 0.00
#Rozrachunki bez opakowań- Nal: 31736.19, Zob: 0.00
@Rozrachunki opakowań- Nal: 4310.14, Zob: 0.00

Zdjęcie:
[Dodaj](#)
[Usuń](#)

OK Anuluj Pomoc

Zestawienie może być dostosowywane pod indywidualne potrzeby użytkownika.

Celem tego zestawienia jest pełna kontrola nad obiegiem opakowań zwrotnych, ilościowo i finansowo pomijając ich uwzględnianie na dokumentach sprzedaży i w bieżących należnościach i zobowiązaniach firmy.