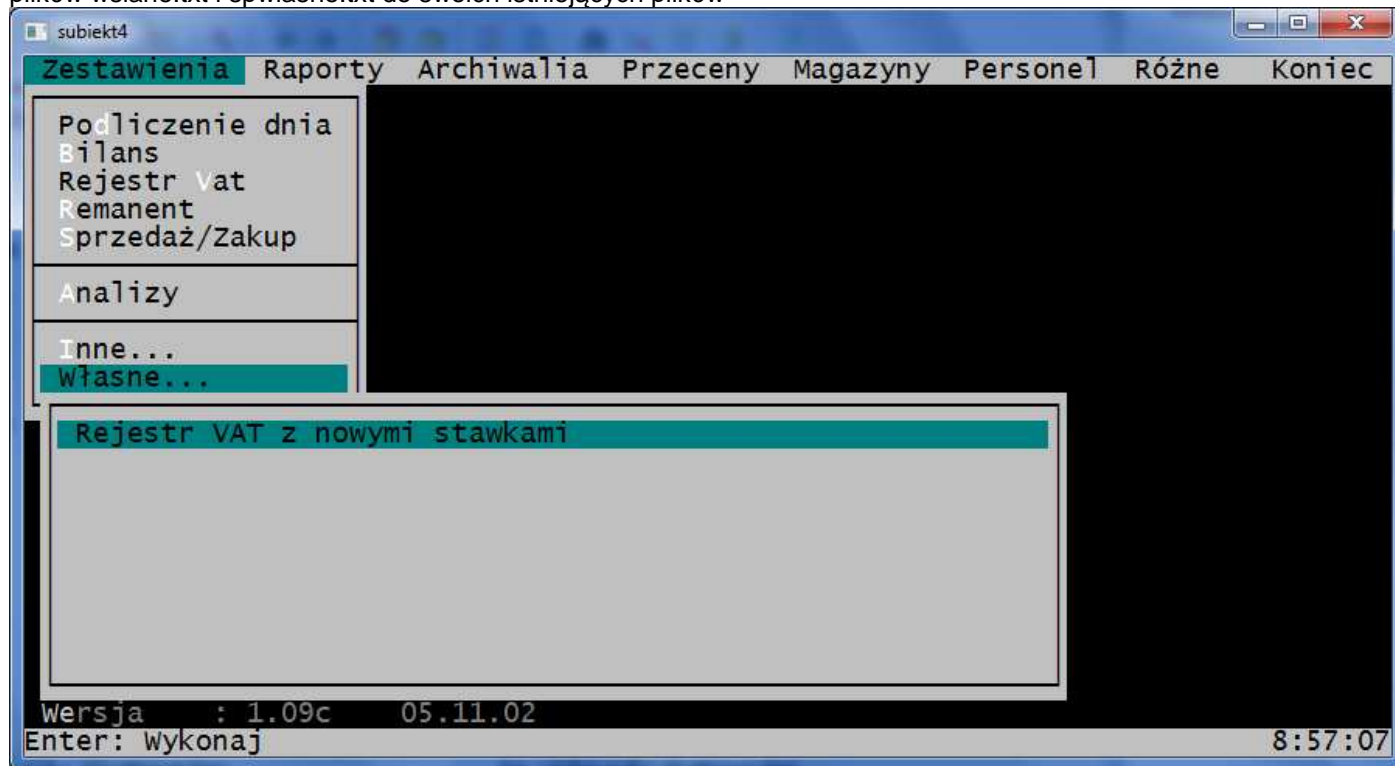
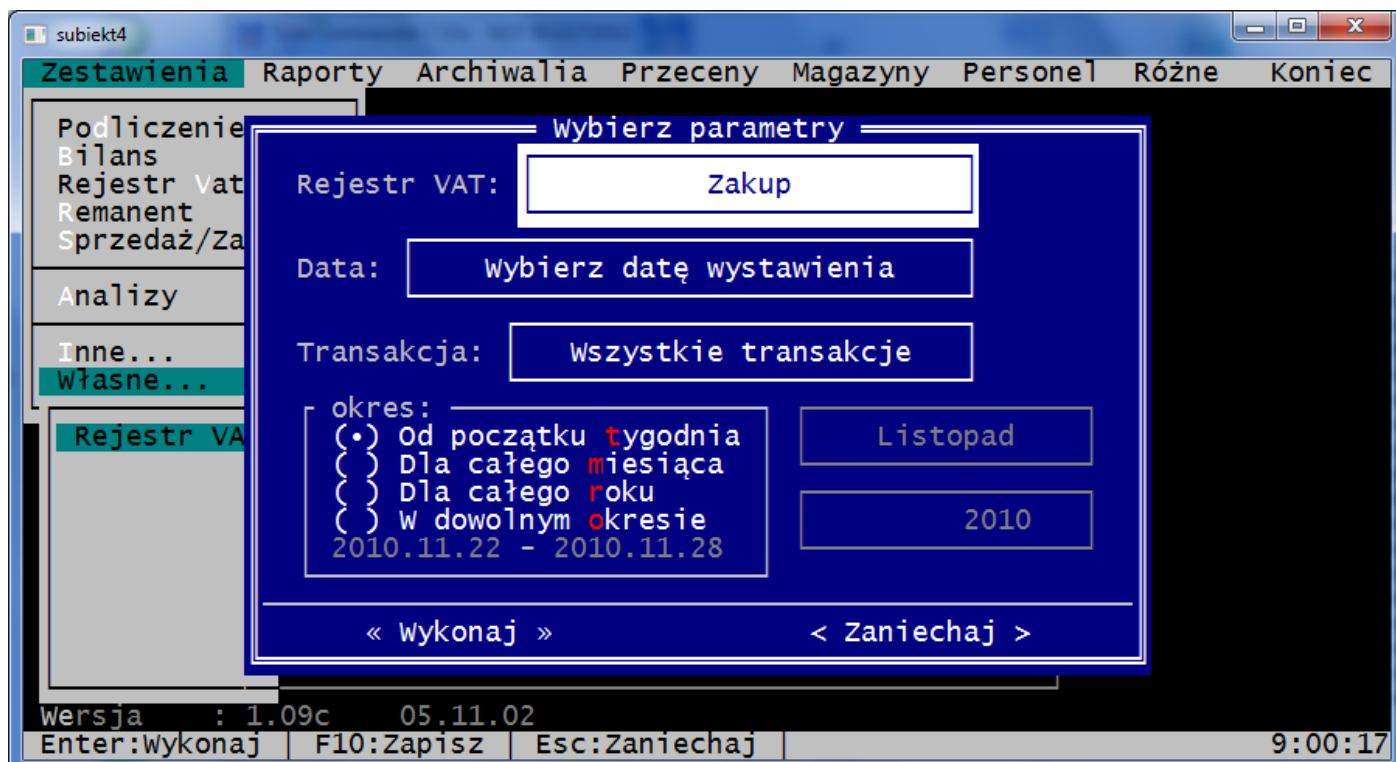


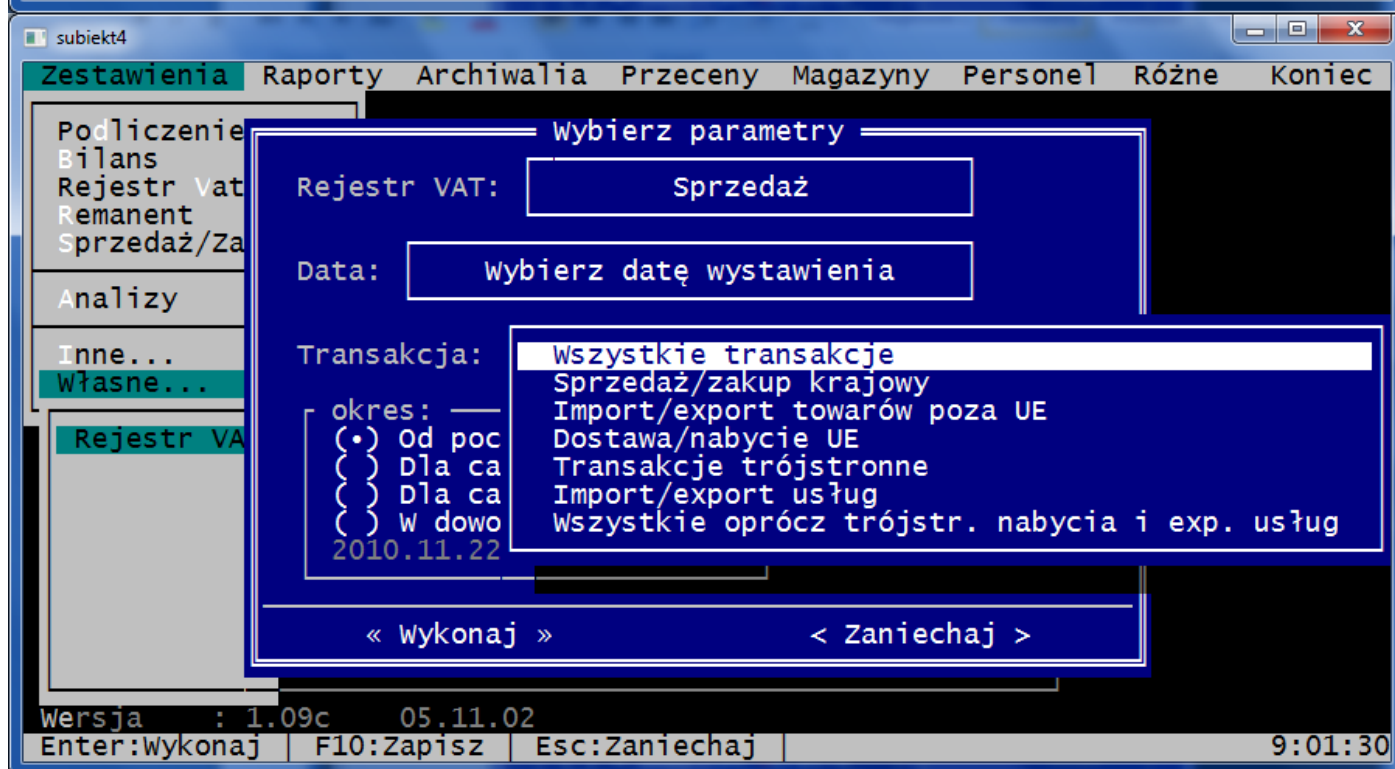
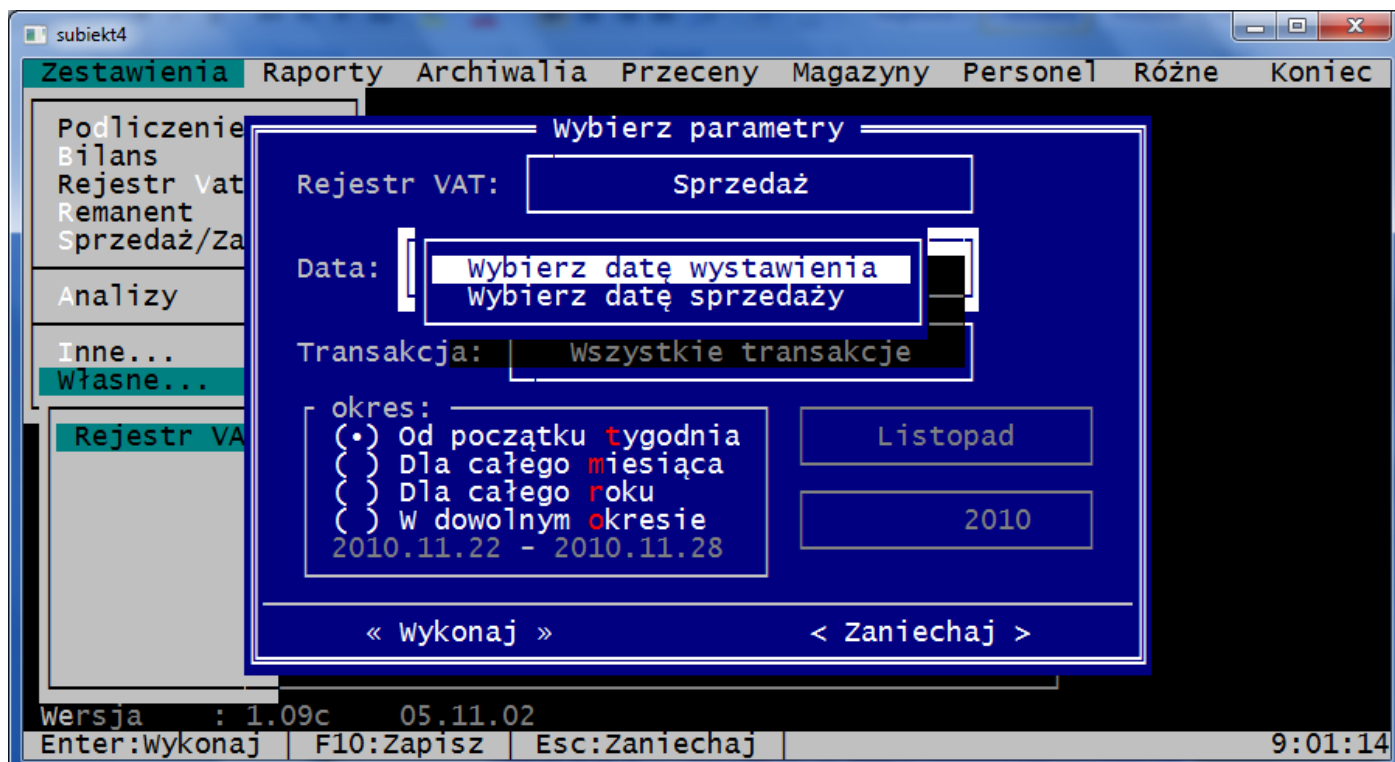
Instrukcja do programu rejestr VAT w Subieckie 4

Otrzymane pliki należy przekopiować do katalogu SYSTEM w subieckie 4. W przypadku gdy nastąpi pytanie czy zastąpić pliki wlasne.txt i spwlasne.txt odpowiedzieć NIE, a następnie czasowo swoje pliki wlasne.txt i spwlasne.txt przenieść w inne miejsce. Po prawidłowej instalacji w opcji sprzedawca – różne – własne, powinna nam pokazać się funkcja jak poniżej. Jej nazwa może być inna. Bardziej zaawansowani użytkownicy mogą przekopiować zawartość plików wslane.txt i spwlasne.txt do swoich istniejących plików



Uruchamiamy zestawienie własne i pokazuje się nam okno w którym wybieramy odpowiednie parametry

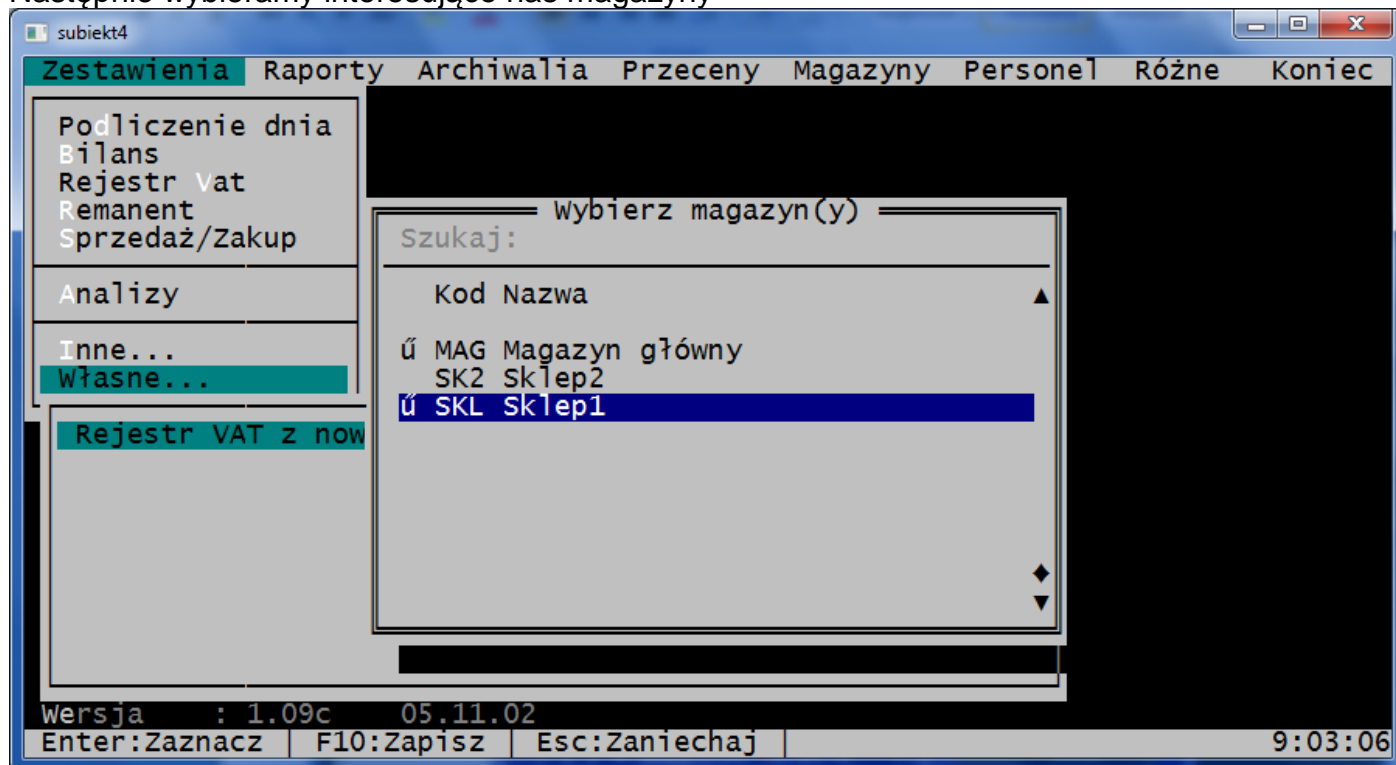




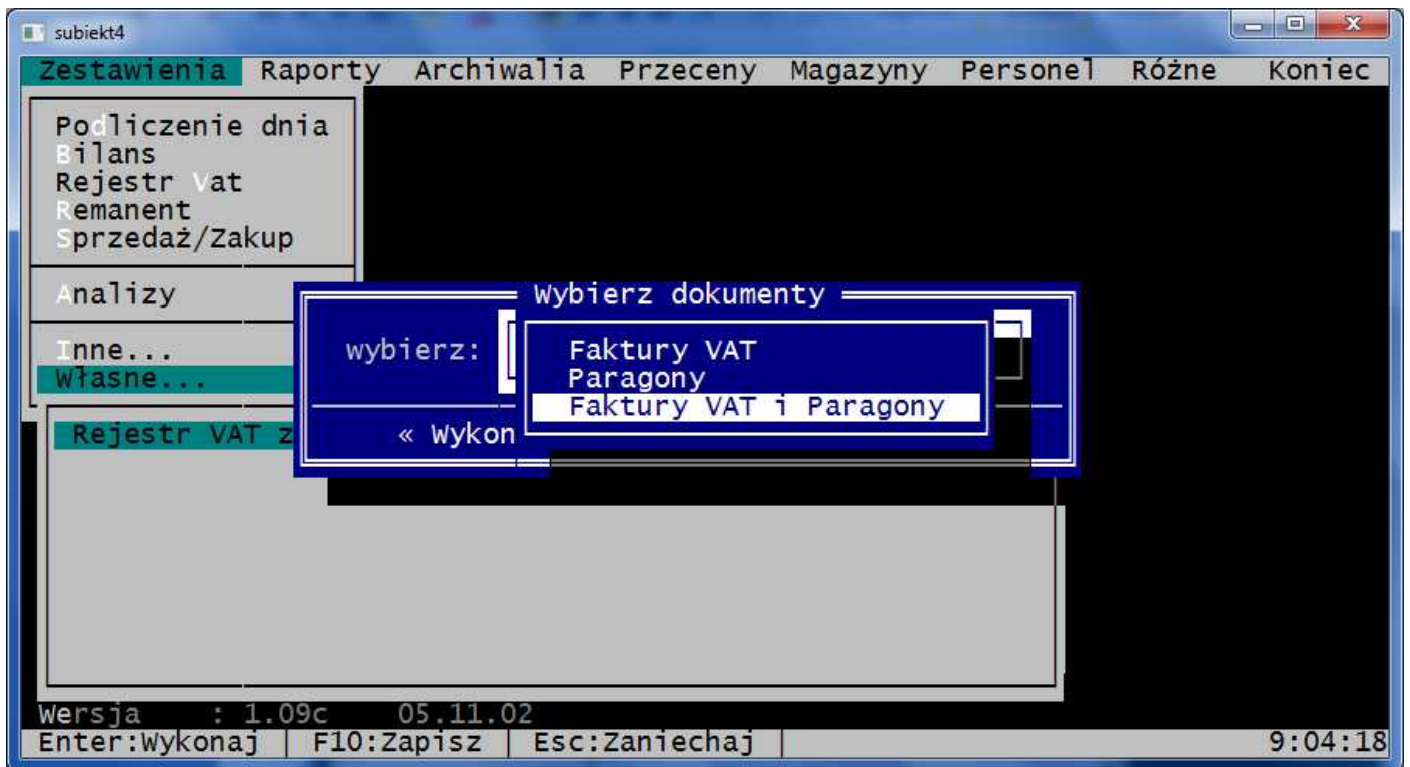


Zatwierdzamy wykonaj

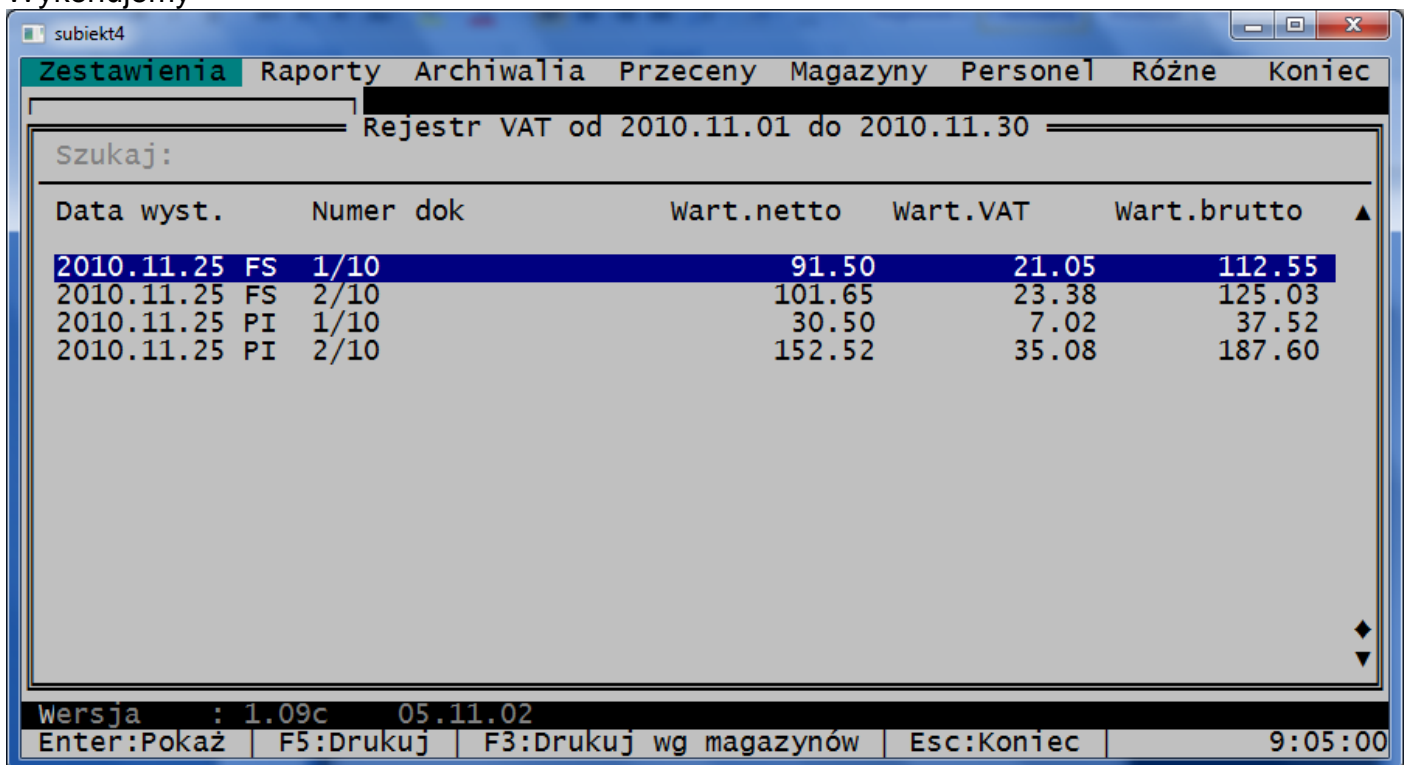
Następnie wybieramy interesujące nas magazyny



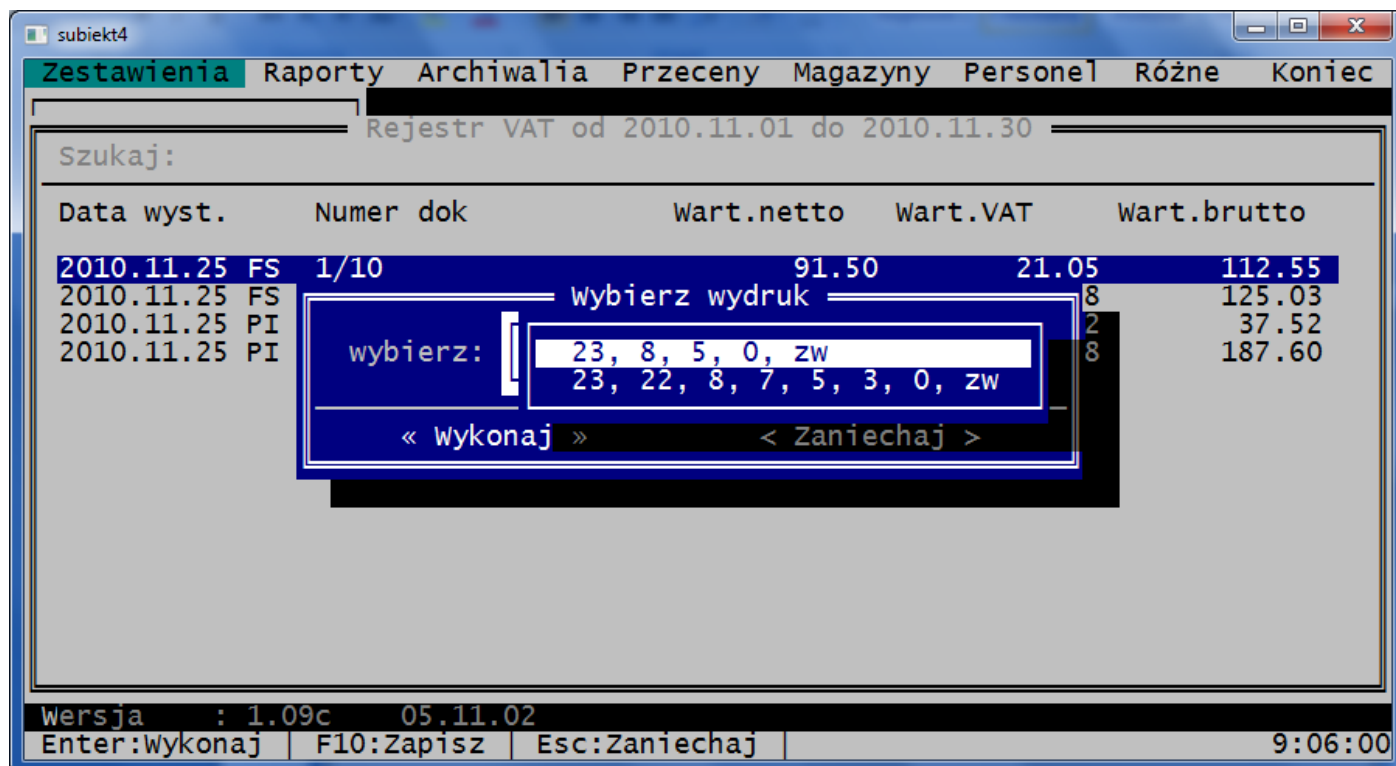
Zapisujemy i wybieramy typy interesujących nas dokumentów



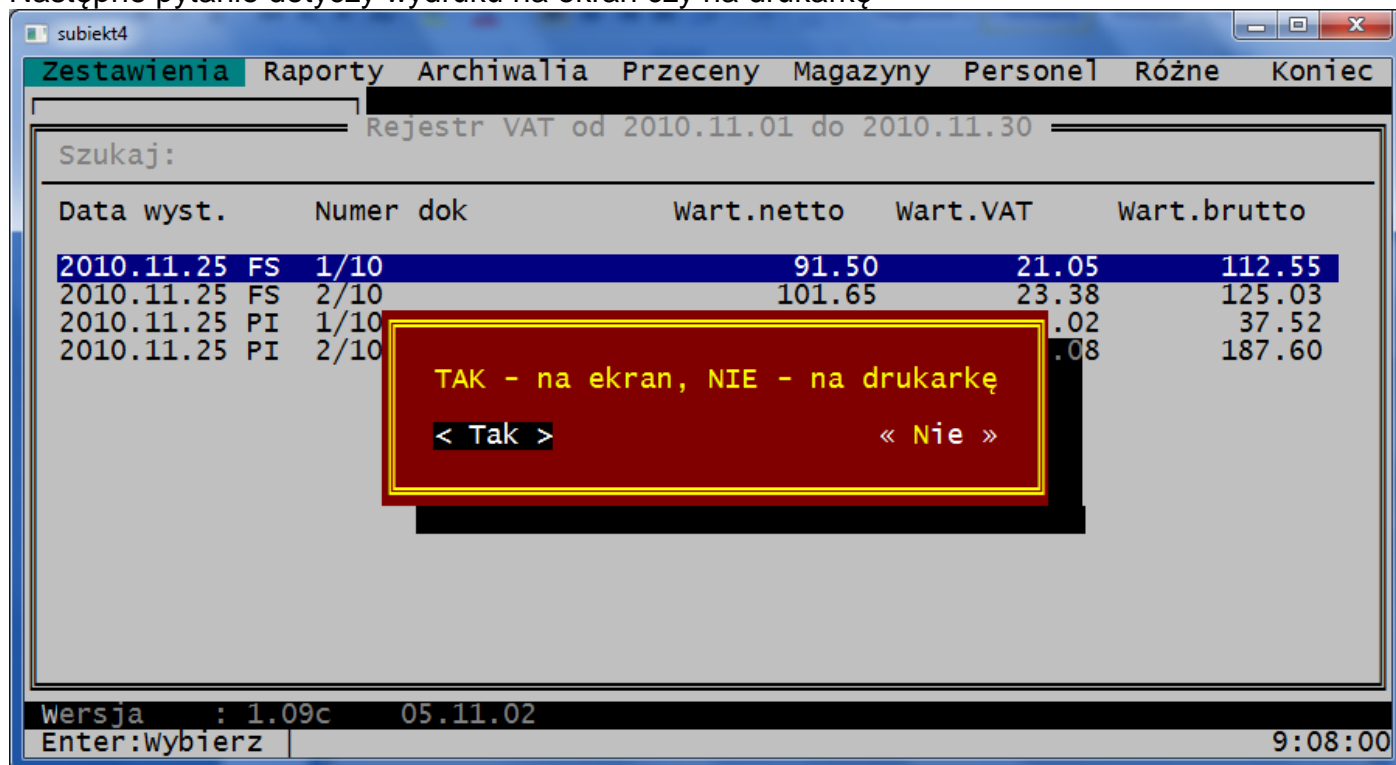
Wykonujemy



Z tego poziomu możemy jeszcze podejrzeć dokumenty a następnie po naciśnięciu klawisza F5 otrzymujemy pytanie o typ wydruku rejestru



Następne pytanie dotyczy wydruku na ekran czy na drukarkę



Z uwagi na możliwość kopiowania ekranu wydruk jest poskładany z czterech ekranów.

subiekt4

Zestawienia Raporty Archiwalia Przeceny Magazyny Personel Różne Koniec

Podgląd wydruku

Rejestr VAT : Sprzedaż, wszystkie transakcje, Od dnia 2010.11.01 do 2010.11. Nazwę firmy i inne dane proszę wprowadzić za pomocą opcji 'Właściciel', , w

LP	NIP	Data sprz.	Data wyst.	Nazwa firmy	Cd. nazwy firmy	Adres firmy
1	333-333-33-33	2010.11.25	2010.11.25	FIRMA 3		
	FS 1/10					Wrocław,
2	333-333-33-33	2010.11.25	2010.11.25	FIRMA 3		
	FS 2/10					Wrocław,
3		2010.11.25	2010.11.25	PARAGON		
	PI 1/10					,
4		2010.11.25	2010.11.25	PARAGON		
	PI 2/10					,

9:11:00

subiekt4

Zestawienia Raporty Archiwalia Przeceny Magazyny Personel Różne Koniec

Podgląd wydruku

1 do 2010.11.30 Strona 1

ciciel', , w menu 'Różne' modułu 'Szef'.

	Netto 23%	Netto 8%	Netto 5%	Netto razem
	Vat 23%	Vat 8%	Vat 5%	Vat razem
	Netto 0 %	Netto zwoln.		Brutto razem
	91.50	0.00	0.00	91.50
	21.05	0.00	0.00	21.05
	0.00	0.00		112.55
	101.65	0.00	0.00	101.65
	23.38	0.00	0.00	23.38
	0.00	0.00		125.03
	30.50	0.00	0.00	30.50
	7.02	0.00	0.00	7.02
	0.00	0.00		37.52
	152.52	0.00	0.00	152.52
	35.08	0.00	0.00	35.08
	0.00	0.00		187.60
	Netto 23%	Netto 8%	Netto 5%	Netto razem

9:12:03

subiekt4

Zestawienia Raporty Archiwalia Przewidywania Magazyny Personalne Różne Koniec

Podgląd wydruku

2	333-333-33-33			FIRMA 3
	2010.11.25	2010.11.25		
	FS 2/10			wrocław,
3				PARAGON
	2010.11.25	2010.11.25		
	PI 1/10			
4				PARAGON
	2010.11.25	2010.11.25		
	PI 2/10			

=====

RAZE

9:12:20

subiekt4

Zestawienia Raporty Archiwalia Przewidywania Magazyny Personalne Różne Koniec

Podgląd wydruku

	23.38	0.00	0.00	23.38
	0.00	0.00		125.03
	30.50	0.00	0.00	30.50
	7.02	0.00	0.00	7.02
	0.00	0.00		37.52
	152.52	0.00	0.00	152.52
	35.08	0.00	0.00	35.08
	0.00	0.00		187.60

=====

	Netto 23%	Netto 8%	Netto 5%	Netto razem
	Vat 23%	Vat 8%	Vat 5%	Vat razem
	Netto 0 %	Netto zwoln.		Brutto razem

=====

RAZEM:	376.17	0.00	0.00	376.17
	86.53	0.00	0.00	86.53
	0.00	0.00		462.70

9:12:46

Podobnie wygląda operacja dla rejestrów zakupów i wydruków uwzględniających wszystkie