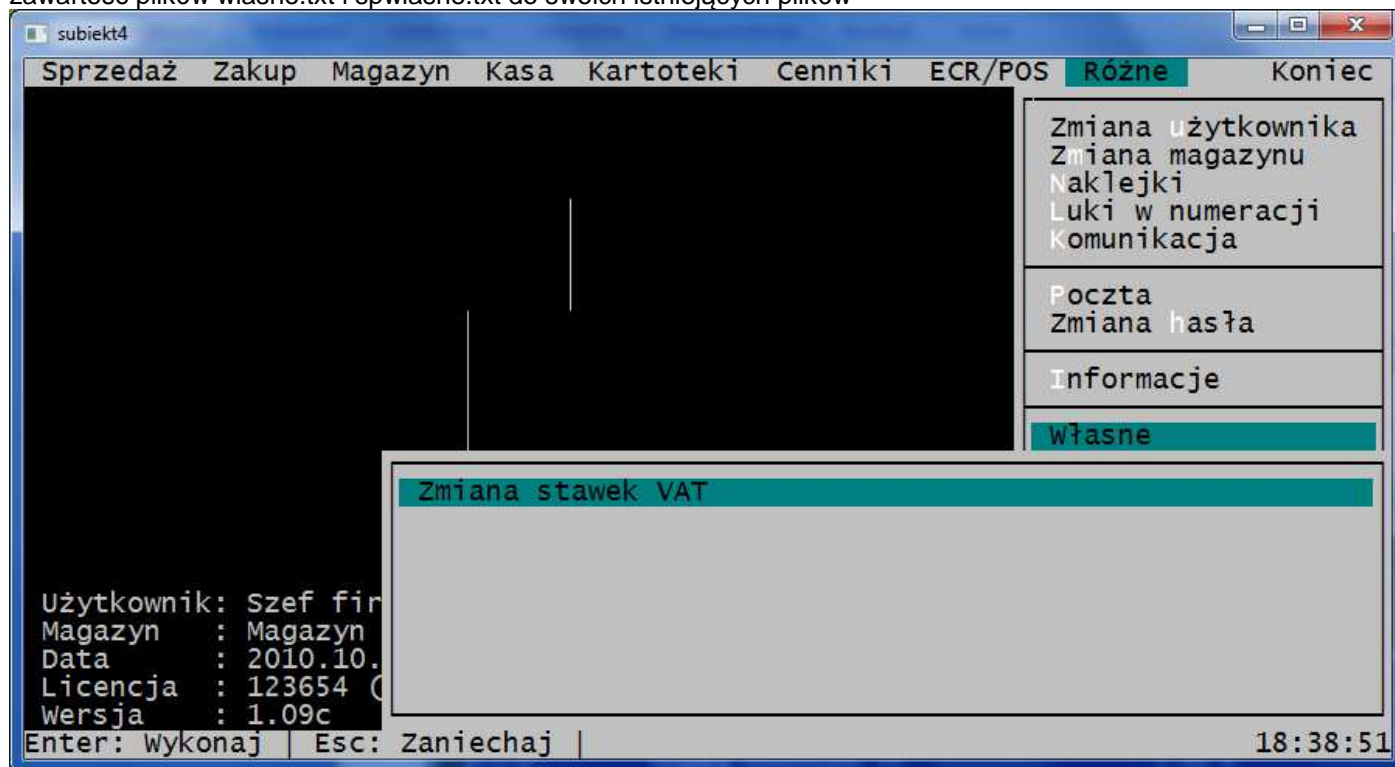
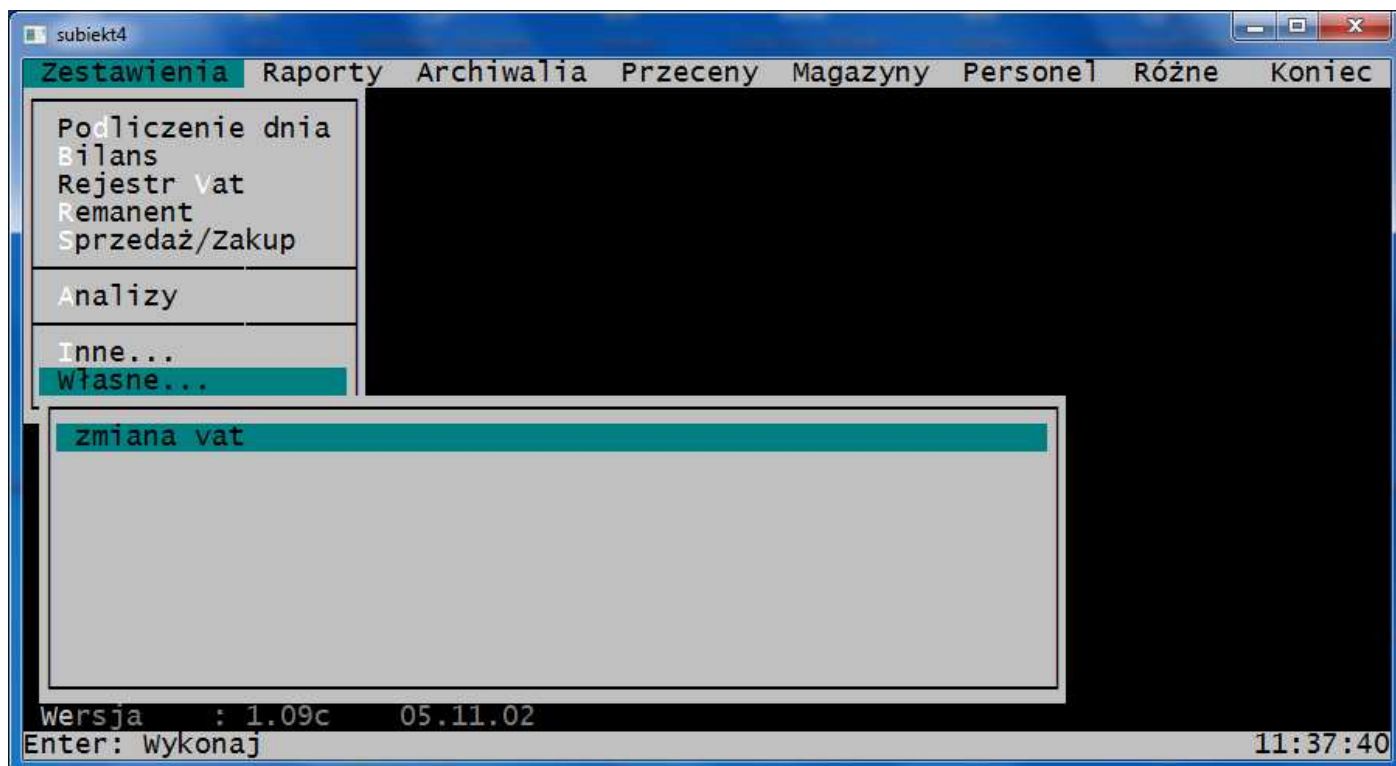


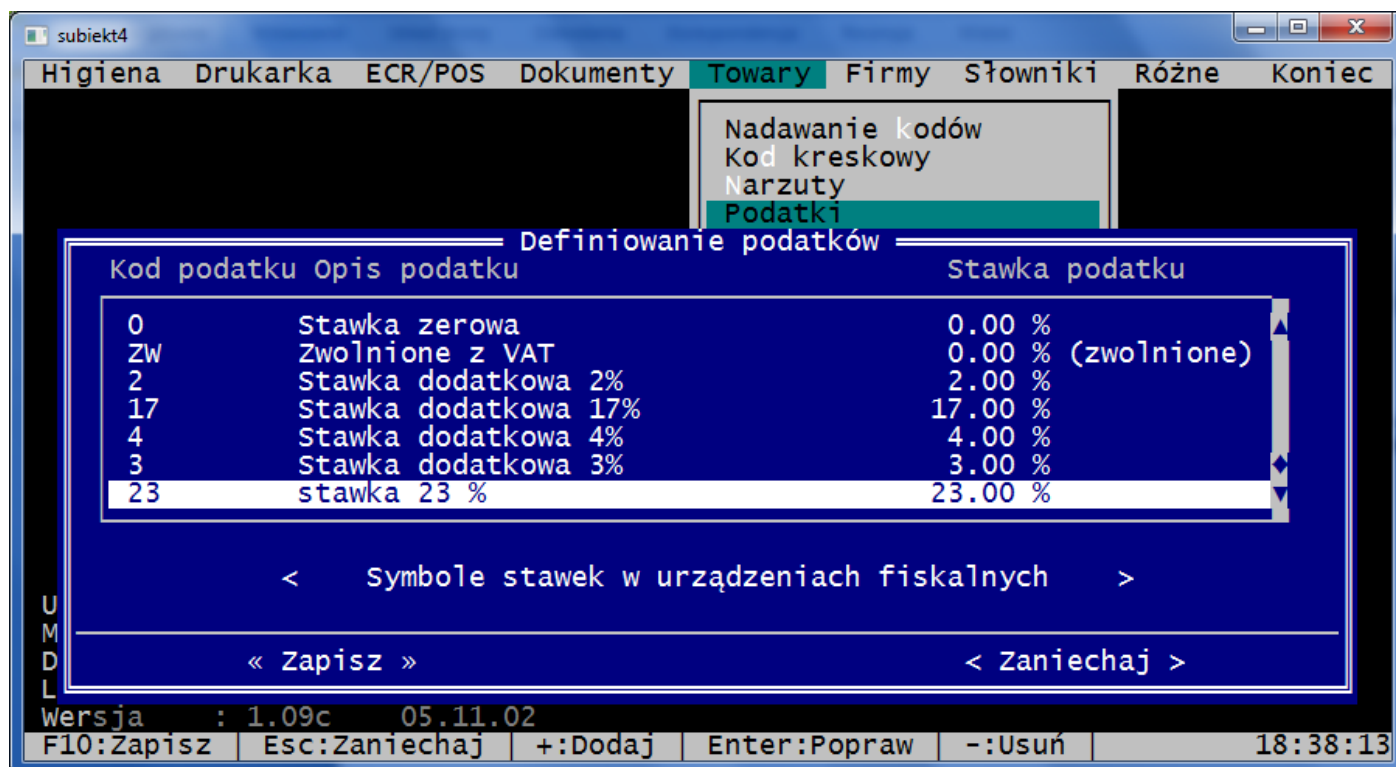
Instrukcja do programu zmiana stawki VAT w Subieckie 4
Przed uruchomieniem funkcji konieczne jest wykonanie archiwizacji danych !!!
Program wylicza ceny od wartości netto lub brutto !!!

Otrzymane pliki należy przekopiować do katalogu SYSTEM w subieckie 4. W przypadku gdy nastąpi pytanie czy zastąpić pliki wlansne.txt i spwlasne.txt odpowiedzieć NIE, a następnie czasowo swoje pliki własne.txt i spwlasne.txt przenieść w inne miejsce. Po prawidłowej instalacji w opcji sprzedawca – różne – własne, lub szef – zestawienia – własne, powinna nam pokazać się funkcja jak poniżej. Bardziej zaawansowani użytkownicy mogą przekopiować zawartość plików własne.txt i spwlasne.txt do swoich istniejących plików

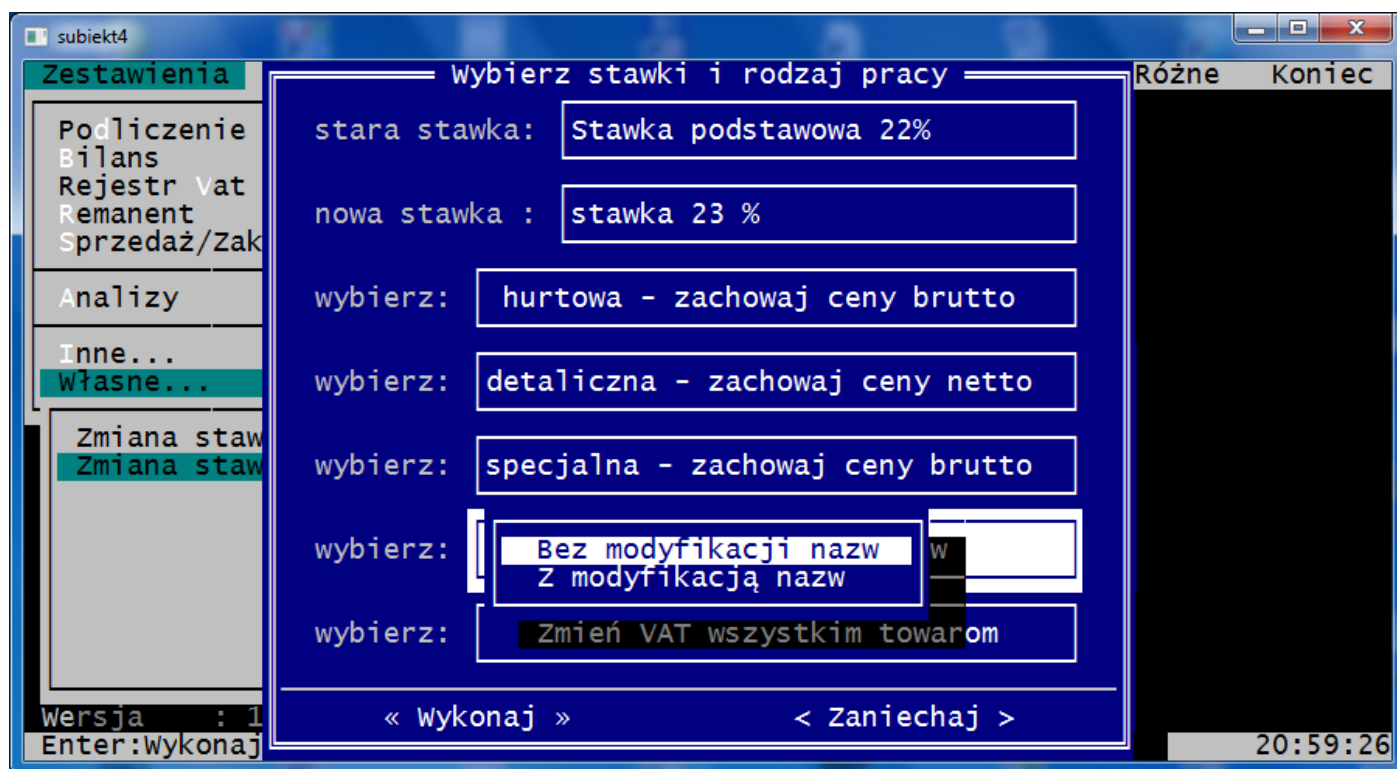




Najważniejszą czynnością jest w administracji – towary – podatki, dodanie nowej stawki VAT . **DODANIE** a nie poprawienie istniejącej.

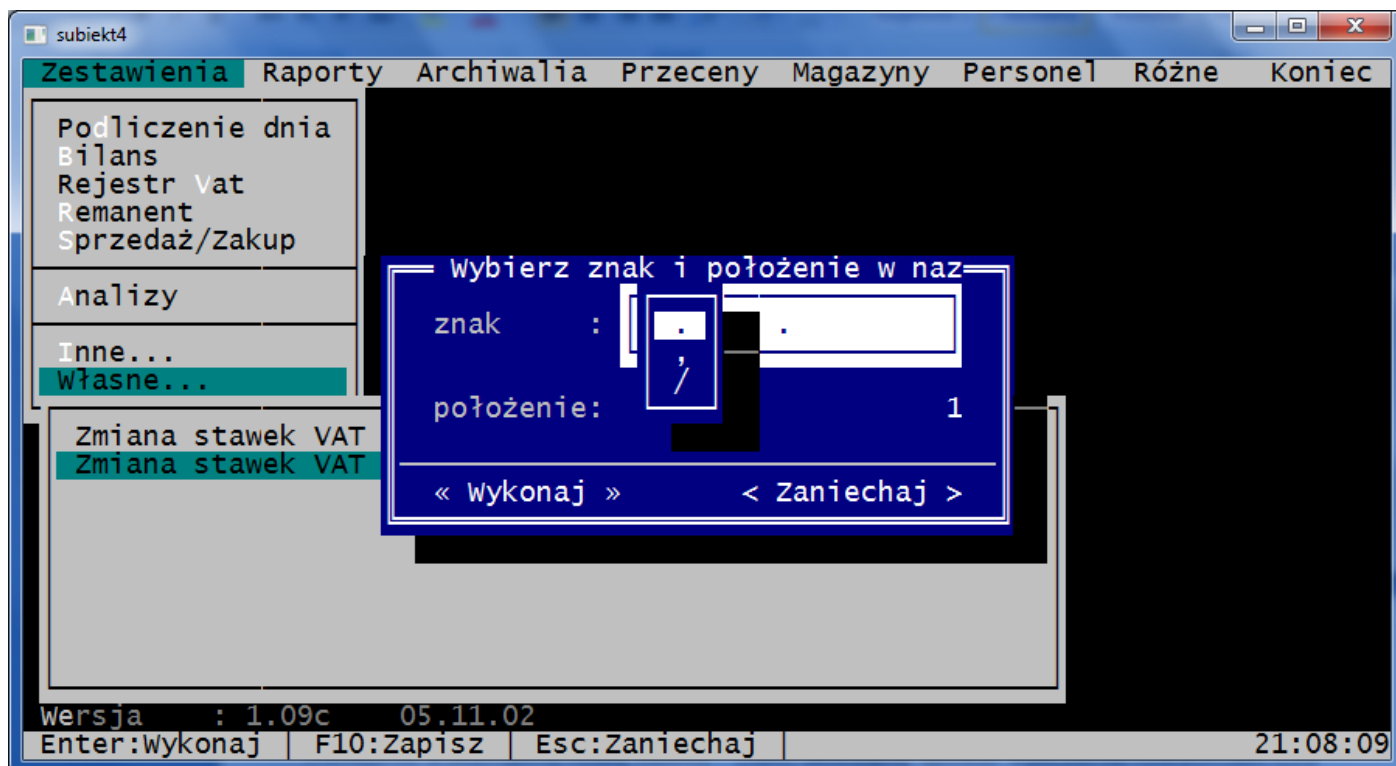


Po wykonaniu tej czynności możemy uruchomić zestawienie.

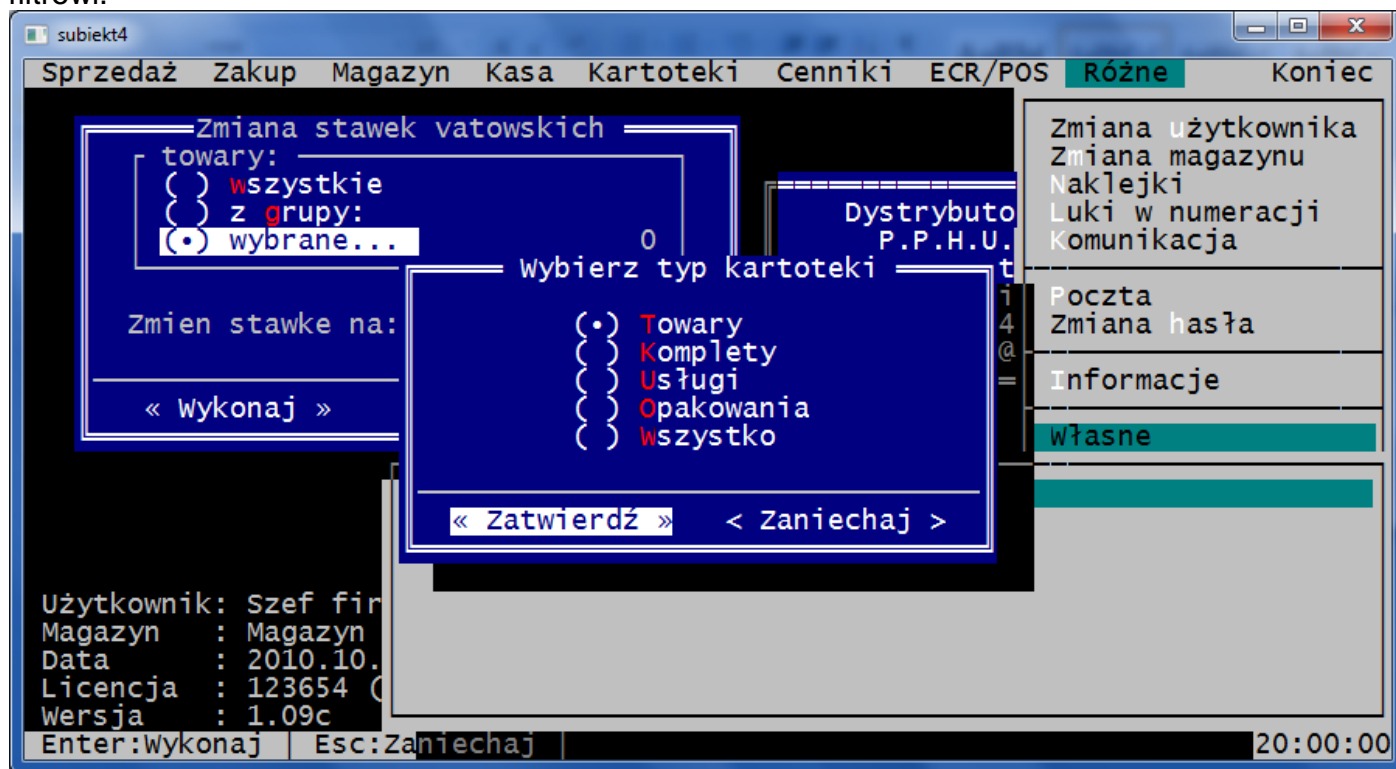


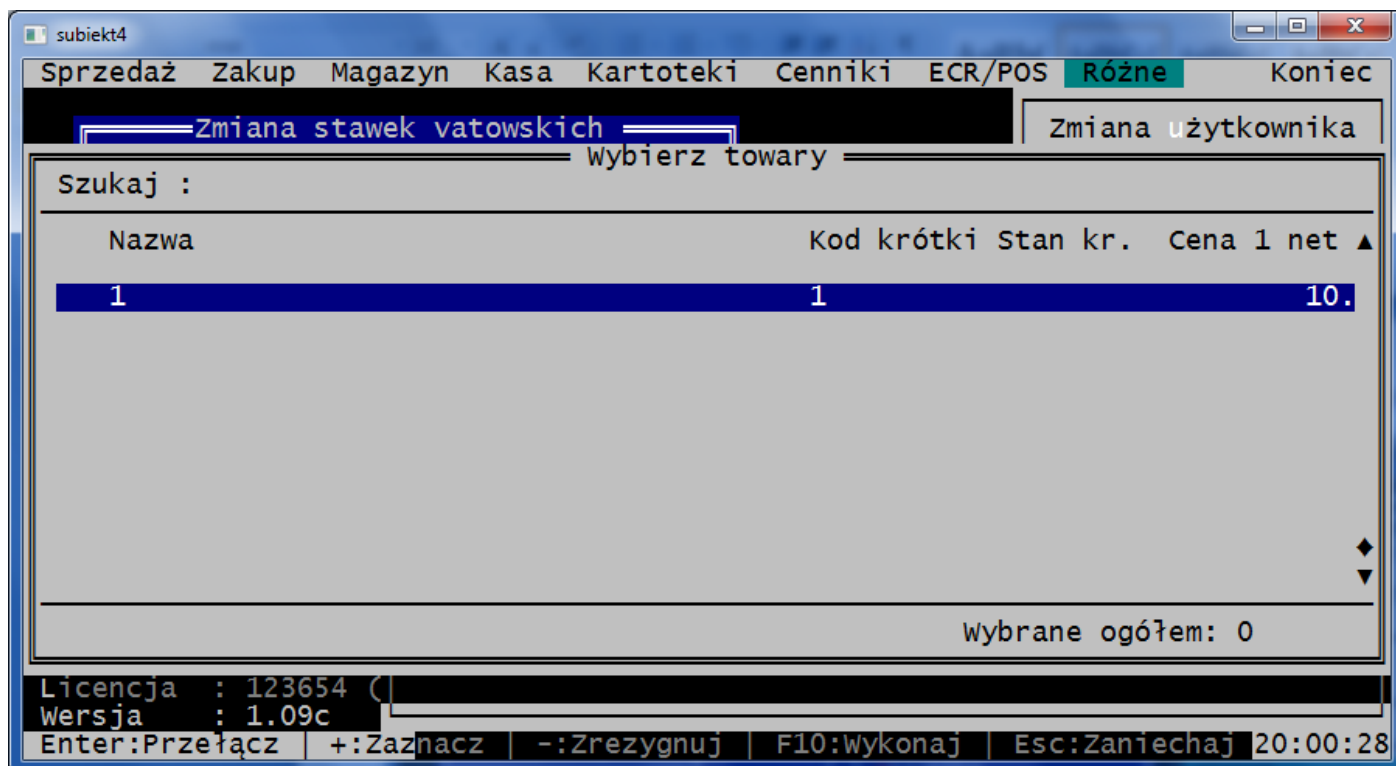
Jak widać na powyższym ekranie wybieramy pierwsze stawkę którą chcemy zamienić, następnie wskazujemy nową stawkę . Dalej określamy sposób wyliczenia nowych cen. Czy mają być wyliczone od netta czy od brutto.

Dalej możemy zmodyfikować nazwy towarów w celu uniknięcia blokady przez urządzenie fiskalne

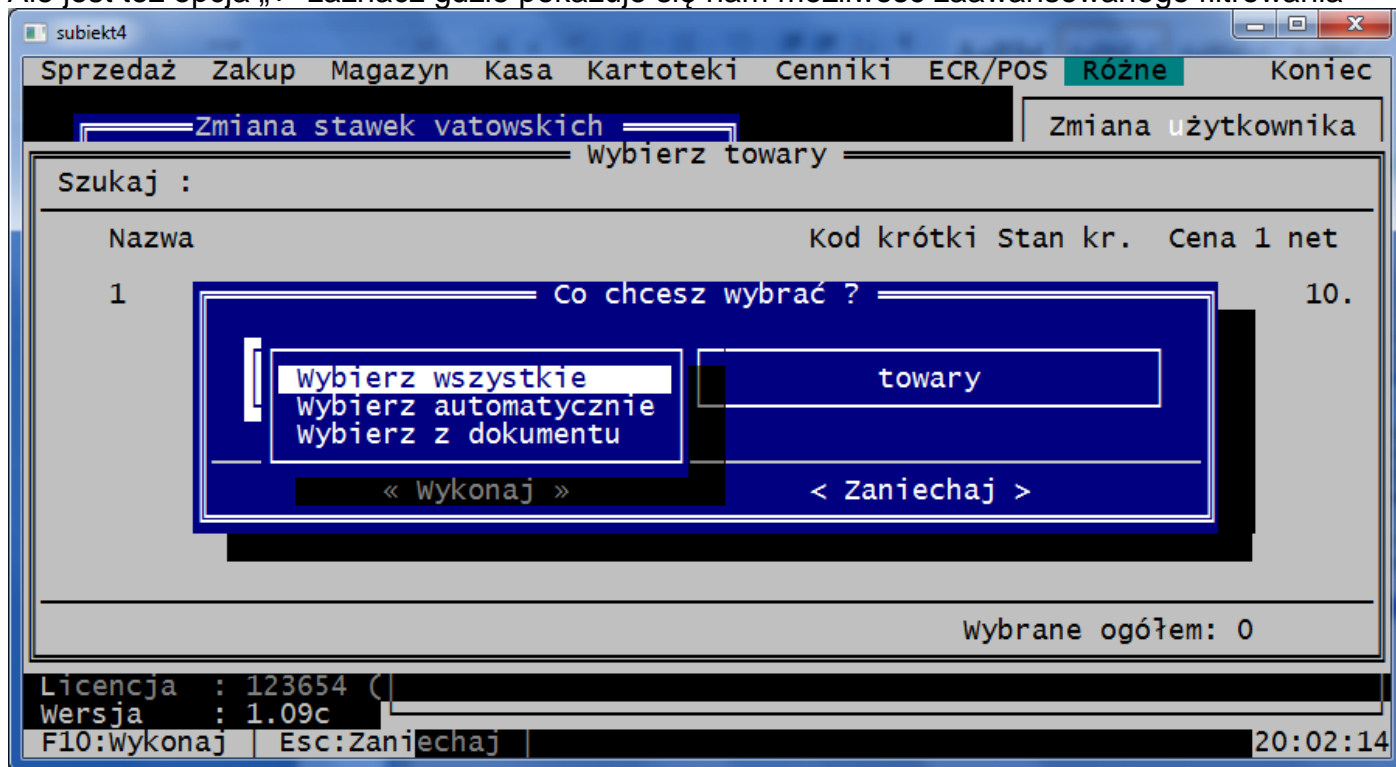


Wybieramy znak i podajemy położenie w znakach gdzie on ma wystąpić. Przeważnie musi się on znaleźć do 14 znaku. Dodatkowo możemy dookreślić towary dzięki zaawansowanemu filtrowi.

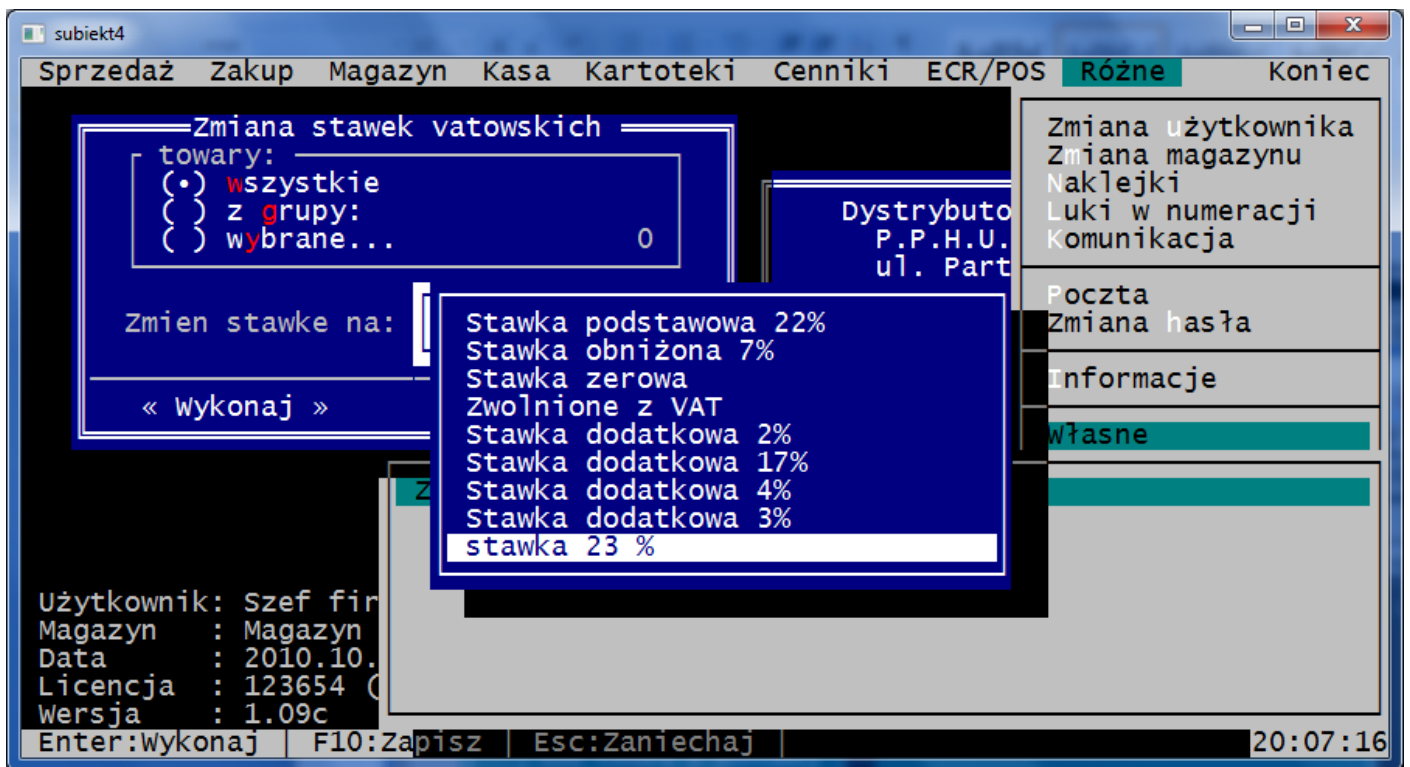
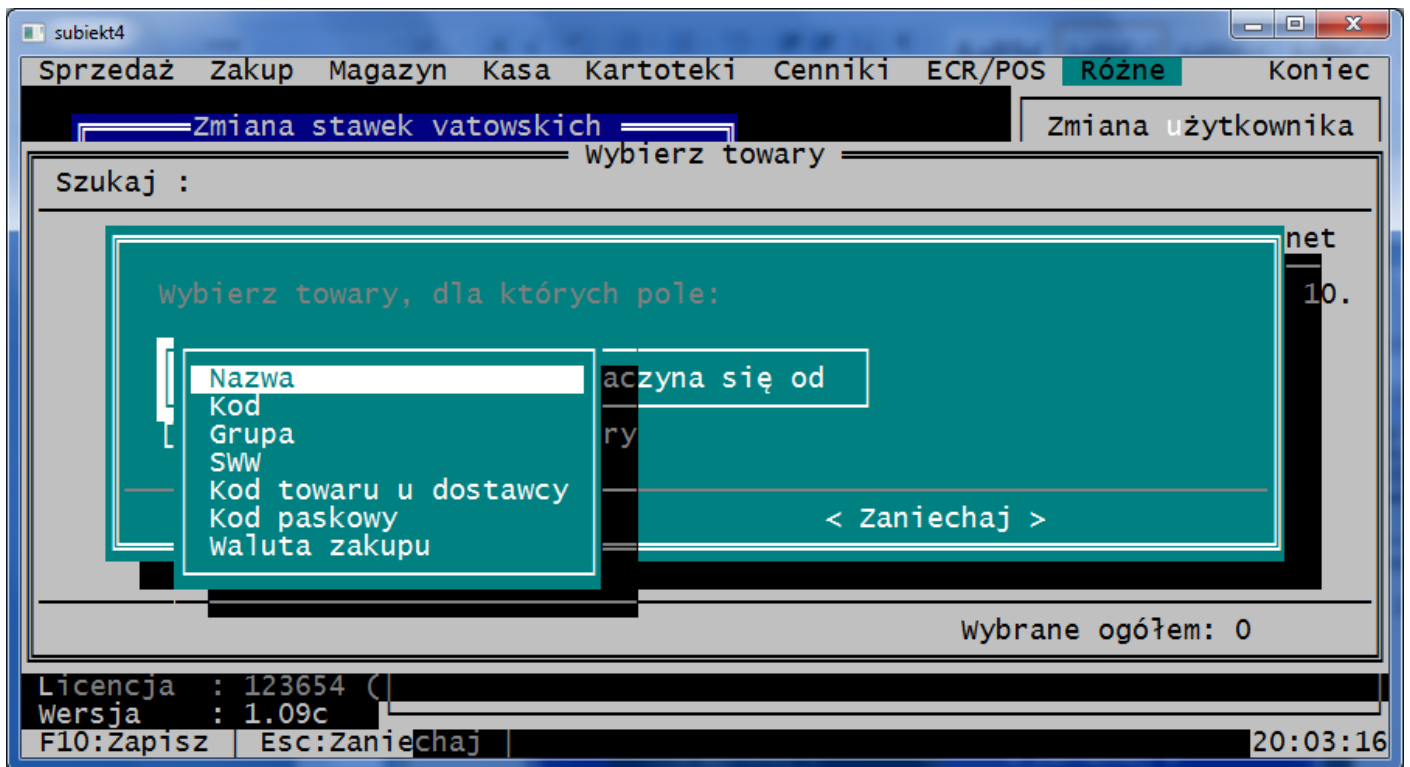




Na tej liście przyciskając klawisz enter możemy ręcznie wybrać towary do zmiany stawki VAT. Ale jest też opcja „+” zaznacz gdzie pokazuje się nam możliwość zaawansowanego filtrowania



W przypadku automatycznego filtru pokazuje się dalej możliwość wyboru kartotek



Po jej wyborze klikamy wykonaj i otrzymujemy komunikat o wykonaniu zamiany stawek VAT na wybranych towarach wraz z raportem

Przed uruchomieniem funkcji konieczne jest wykonanie archiwizacji danych !!!